

PREFEITURA MUNICIPAL DE SANTA CRUZ DO SUL

Edital Nº 003/2018

CIEE/RS – Centro de Integração Empresa – Escola do Rio Grande do Sul

Processo Seletivo Público de Estágio – **01 de dezembro de 2018**

Nível Superior

Nome:

Curso:

Nº de Inscrição:

Assinatura do Candidato:

Informações importantes:

- Antes de iniciar a prova confira todos os seus dados na Grade de Respostas e assine a mesma;
- Esta prova contém 40 questões objetivas e terá duração total de **3 horas**; para os candidatos dos cursos de Relações Públicas, Jornalismo, Publicidade e Propaganda e Produção em Mídia Audiovisual, será facultado tempo extra de **1 hora**;
- Para cada questão existe somente uma alternativa correta;
- Com caneta de tinta azul ou preta, assinale na prova a alternativa que julgar correta e, após, transfira para a “Grade de Respostas”;
- Cuidado no preenchimento da Grade de Respostas, pois não serão substituídas em caso de rasura;
- Não serão computadas as questões não assinaladas na grade e as questões que contenham mais de uma resposta, emenda ou rasuras;
- Os monitores de sala não esclarecerão dúvidas sobre a prova durante a sua realização

BOA PROVA!

QUESTÕES DE LÍNGUA PORTUGUESA

Leia atentamente o texto.

O perigo de uma história única

1. Eu cresci num campus universitário no leste da Nigéria.
2. Fui uma leitora precoce. E o que eu lia eram livros
3. infantis britânicos e americanos. Eu fui também uma
4. escritora precoce. E, quando comecei a escrever, por
5. volta dos sete anos, histórias com ilustrações em giz de
6. cera que minha pobre mãe era obrigada a ler, eu
7. escrevia exatamente os tipos de histórias que eu lia.
8. Todos os meus personagens eram brancos de olhos
9. azuis. Eles brincavam na neve. Comiam maçãs. E eles
10. falavam muito sobre o tempo, sobre como era
11. maravilhoso o sol ter aparecido – apesar do fato de que
12. eu morava na Nigéria.
13. A meu ver, o que isso demonstra é como nós somos
14. impressionáveis e vulneráveis em face de uma história,
15. principalmente quando somos crianças. Porque tudo
16. que eu havia lido eram livros nos quais as personagens
17. eram estrangeiras, eu convenci-me de que os livros,
18. por sua própria natureza, tinham de ter estrangeiros e
19. tinham de ser sobre coisas com as quais eu não podia
20. me identificar.
21. Bem, as coisas mudaram quando eu descobri os livros
22. africanos. Não havia muitos disponíveis, e eles não
23. eram tão fáceis de encontrar quanto os livros
24. estrangeiros. Mas, quando os li, eu passei por uma
25. mudança mental em minha percepção da literatura.
26. Eu percebi que pessoas como eu, meninas com a pele
27. da cor de chocolate, cujos cabelos crespos não
28. poderiam formar rabos de cavalo, também podiam
29. existir na literatura. Eu comecei a escrever sobre coisas
30. que eu reconhecia. Bem, eu amava aqueles livros
31. americanos e britânicos que eu lia. Eles mexiam com a
32. minha imaginação, abriam-me novos mundos. Mas a
33. consequência inesperada foi que eu não sabia que
34. pessoas como eu podiam existir na literatura. Então, o
35. que a descoberta dos escritores africanos fez por mim
36. foi: salvou-me de ter uma única história sobre o que os
37. livros são.

Chimamanda Ngozi Adichie – escritora nigeriana

Adaptado do Portal Geledés - <https://www.geledes.org.br/>

ASSINALE A ÚNICA ALTERNATIVA CORRETA

01 – Assinale a alternativa que **NÃO** corresponde às informações do texto.

- a) A infância de Chimamanda Adichie foi perpassada por literatura estrangeira.
- b) Quando começou a escrever, a autora passou a reproduzir os elementos culturais que compunham as histórias que ela lia.
- c) Chimamanda enfatiza como as crianças são vulneráveis e influenciáveis diante de uma história.
- d) Conhecer autores africanos foi crucial para que a autora enxergasse o lugar da sua cultura e da sua etnia nos livros.
- e) Chimamanda condena veementemente a leitura de livros estrangeiros.

02 – Qual das alternativas define corretamente a palavra **descobrir** (l. 21), nesse contexto de uso?

- a) remover, tirar de (alguma coisa) aquilo que a cobre.
- b) deixar(-se) à vista, pôr(-se) à mostra.
- c) desguarnecer(-se) daquilo que protege.
- d) tomar conhecimento de (algo).
- e) inventar (algo); criar.

03 – Considere o seguinte excerto do texto: “Bem, as **coisas** mudaram quando eu descobri os livros africanos.” (Linhas 21-22). Nesse período, se a palavra em destaque fosse substituída por **situação**, quantas **outras** palavras teriam de ser alteradas, mantendo-se a frase gramaticalmente correta?

- a) 1 palavra.
- b) 2 palavras.
- c) 3 palavras.
- d) 4 palavras.
- e) Nenhuma das alternativas anteriores.

04 – Em relação a **artigos** e **preposições** empregados no texto, analise os itens a seguir:

I – No excerto “E, quando comecei **a** escrever” (linha 4), seria possível inserir um acento indicador de crase no elemento em destaque.

II – Em “[...] **as** coisas mudaram quando eu descobri **os** livros africanos” (linhas 21-22), temos dois artigos em destaque.

III – Em “**A** meu ver” (linha 13), o elemento em destaque é uma preposição.

- a) Todos os itens estão corretos.
- b) Apenas os itens I e II estão corretos.
- c) Apenas os itens II e III estão corretos.
- d) Apenas o item III está correto.
- e) Nenhum item está correto.

05 – Considere o seguinte excerto do texto: “Todos os meus personagens eram brancos de olhos azuis” (Linhas 8-9), qual é o **sujeito** da frase?

- a) Todos.
- b) Meus personagens.
- c) Todos os meus personagens.
- d) Brancos.
- e) Brancos de olhos azuis.

06 – Em relação a **pronomes** empregados no texto, analise os itens a seguir:

I – “Eles” (l. 9) refere-se aos personagens construídos pela autora (l. 8).

II – “Os” (l. 24) refere-se aos livros africanos (l. 21-22).

III – “Eles” (l. 31) refere-se aos livros americanos e britânicos (l. 30-31).

- a) Todos os itens estão corretos.
- b) Apenas os itens I e II estão corretos.
- c) Apenas os itens II e III estão corretos.
- d) Apenas o item III está correto.
- e) Nenhum item está correto.

07 – Qual é a **função sintática** de **maçãs** (l. 9)?

- a) Substantivo comum.
- b) Sintagma nominal.
- c) Objeto indireto.
- d) Adjunto adverbial.
- e) Objeto direto.

08 – Considere o seguinte excerto do texto: “Eu percebi que pessoas como eu, meninas com a pele da cor de chocolate, cujos cabelos crespos não poderiam formar rabos de cavalo, também podiam existir na literatura.”(Linhas 26-29). Assinale a alternativa que classifica corretamente o **modo verbal** utilizado nesse trecho:

- a) Subjuntivo.
- b) Condicional.
- c) Optativo.
- d) Indicativo.
- e) Imperativo.

09 – Assinale a classificação da oração subordinada **em destaque** no excerto a seguir: “Mas, **quando os li**, eu passei por uma mudança mental em minha percepção da literatura.” (Linhas 24-25).

- a) Oração subordinada adverbial temporal.
- b) Oração subordinada adverbial conformativa.
- c) Oração subordinada adverbial comparativa.
- d) Oração subordinada adverbial condicional.
- e) Oração subordinada adverbial concessiva.

10 – Assinale a alternativa que transpõe corretamente o excerto “Eu cresci num campus universitário no leste da Nigéria” (l. 1) para o **pretérito imperfeito do indicativo**:

- a) Eu crescia num campus universitário no leste da Nigéria.
- b) Que eu cresça num campus universitário no leste da Nigéria.
- c) Eu crescerei num campus universitário no leste da Nigéria.
- d) Eu cresço num campus universitário no leste da Nigéria.
- e) Eu creio ter crescido num campus universitário no leste da Nigéria.

QUESTÕES DE INFORMÁTICA

ASSINALE A ÚNICA ALTERNATIVA CORRETA

11 – Enumere a segunda coluna de acordo com a primeira.

- 1.Periférico de entrada () Monitor
- 2.Periférico de saída () Modem
- 3.Periférico misto () Mouse
- () Teclado

Numere a segunda coluna de acordo com a primeira, com a sequência correta

- a) 2 – 3 – 1 – 1.
- b) 3 – 2 – 2 – 1.
- c) 2 – 1 – 3 – 1.
- d) 1 – 3 – 1 – 2.
- e) 3 – 2 – 1 – 1.

12 – No Windows 7, na configuração padrão, quando o usuário deseja instalar uma impressora, a partir da área de trabalho, para ser utilizada na sua rede, ele deve acessar a configuração clicando _____, depois em _____ e em seguida em _____.

Assinale a alternativa que completa, corretamente e respectivamente, as lacunas da frase a seguir:

- a) Em Impressoras, Painel de Controle, Adicionar impressora de rede;
- b) No Botão Iniciar, Dispositivos e Impressoras, Adicionar uma impressora;
- c) No Botão Iniciar, Meu Computador, Configurar impressora;
- d) Com o botão direito do mouse, Impressora de Rede, Instalar;
- e) Nenhuma das anteriores.

13 – Uma das características mais marcantes do Windows 7, na configuração padrão, é a possibilidade de utilizar as chamadas “Bibliotecas” para um melhor gerenciamento dos seus arquivos. Por padrão, o Sistema disponibiliza quatro bibliotecas, que são:

I – Documentos

II – Imagens

III – Vídeos

IV – Meu Computador

V – Músicas

Estão corretos:

- a) Apenas os itens I, III e IV e V;
- b) Apenas os itens I, II, III e IV;
- c) Apenas os itens I, II, III e V;
- d) Apenas os itens II, III, IV e V;
- e) Apenas os itens I, II, IV e V.

14 – No Windows 7, na configuração padrão, o que acontece quando apertamos simultaneamente as teclas CTRL+ALT+DEL?

- a) Aciona o Menu Iniciar com a opção de deletar os arquivos abertos.
- b) Abre o Gerenciador de tarefas do Windows 7.
- c) Fecha os programas que estão abertos.
- d) Exibe a tela de segurança do Windows, que dá as opções para bloquear o computador, trocar de usuário, fazer logoff, alterar senha e iniciar o Gerenciador de Tarefas.
- e) Nenhuma das anteriores.

15 – No Word 2007, na configuração padrão, o que acontece quando apertamos simultaneamente as teclas ALT+CTRL+V?

- a) Abre a janela para definir o idioma padrão.
- b) Fecha a janela ativa do programa.
- c) Cola o que estiver na memória.
- d) Desfaz a última ação.
- e) Abre a janela colar especial.

16 – No Word 2007, na configuração padrão, uma das maneiras de configurar as margens do documento para que fique igual à última configuração personalizada, a partir da tela inicial é, na sequência:

- Clicar no menu Layout de Página, depois em Configurar Página e clicar em “última configuração personalizada”.
- Clicar em Exibição, depois em layout, e depois em “última configuração personalizada”.
- Clicar no menu Início, depois em Margens e então em “última margem personalizada”.
- Clicar em Layout, depois em Configurar margens e depois em “margens personalizadas”.
- Nenhuma das anteriores.

17 – No Word 2007, na configuração padrão, uma maneira de transformar uma palavra digitada com letras minúsculas em letras MAIÚSCULAS, é:

I – Selecionar a palavra, clicar no botão “Maiúsculas e Minúsculas” e clicar em Maiúsculas.

II – Selecionar a palavra, clicar no botão “Maiúsculas e Minúsculas” e depois teclar em “u”.

III – Selecionar a palavra, clicar com o botão direito do mouse encima da palavra e clicar em “A”

Está(ao) correto(s):

- Apenas o item I.
- Apenas os itens I e III.
- Apenas os itens I e II.
- Apenas os itens II e III.
- Os itens I, II e III.

18 – No Excel 2007, na configuração padrão, uma das maneiras para imprimir uma determinada área da planilha em que o usuário estiver trabalhando, é:

- Selecionar as células que deseja imprimir, pressionar simultaneamente as teclas “CTRL” e “P”, selecionar a impressora, clicar em Seleção e depois em OK.
- Clicar no botão início, depois em Imprimir, selecionar a impressora e depois em Ok.
- Selecionar as células que deseja imprimir, clicar encima do texto com o botão direito do mouse, selecionar a impressora desejada e depois clicar em Imprimir.
- Clicar no menu Imprimir, selecionar a área da planilha desejada, escolher a impressora e clicar em Ok.
- Nenhuma das anteriores.

19 – No Excel 2007, temos a seguinte tabela, com uma fórmula na célula “C8”:

	A	B	C
1	Dados Bancários		
2	Data	Item	Valor
3	01/nov	Carro	-R\$ 751,00
4	05/nov	Salário	R\$ 10.000,00
5	10/nov	Casa	-R\$ 1.400,00
6	15/nov	Educação	-R\$ 1.500,00
7	27/nov	Saúde	-R\$ 432,00
8	30/nov	Saldo	R\$ 5.917,00

Qual é a fórmula correta para o resultado apresentado quanto ao cálculo do saldo na conta bancária do exemplo acima?

- =TOTAL(C3+C7)
- =SOMA(C3:C7)
- =TOTAL(C\$3+C\$4+C\$5+C\$6+C\$7)
- =SOMA((C3+C5+C6+C7)-C4)
- Nenhuma das anteriores.

20 – No Excel 2007, na configuração padrão, qual o atalho (tecla ou conjunto de teclas) que utilizamos quando desejamos colocar o cursor na célula A1?

- ALT + A.
- SHIFT + ALT + A.
- F3.
- CTRL + HOME.
- Nenhuma das anteriores.

QUESTÕES DE MATEMÁTICA

ASSINALE A ÚNICA ALTERNATIVA CORRETA

21 – No Regulamento do Gauchão – Edição 2015–, está definido que “Os clubes deverão entregar ao Delegado da partida até 45 (quarenta e cinco) minutos antes da hora marcada para o início do jogo a relação da comissão técnica (técnico, auxiliar técnico, preparador físico, médico e massagista ou fisioterapeuta) bem como dos atletas”. Se o jogo começar às 18h, qual é o horário-limite para a entrega dessa relação?

- 16h 15 min.
- 17h 15 min.
- 17h 30 min.
- 17h 45 min.
- 17h 55 min.

22 - Um casaco que, na vitrine da loja, custava R\$ 750,00 foi vendido à vista com um desconto de 30% no preço que estava na vitrine. Qual o valor do desconto?

- R\$ 50,00
- R\$ 150,00
- R\$ 225,00
- R\$ 325,00
- R\$ 375,00

23 – Um escritório de contabilidade iniciou com 100 clientes. A cada mês, aumentaram 12 clientes, e ninguém saiu. Em que mês a empresa estava com 268 clientes?

- 11^o mês
- 12^o mês
- 13^o mês
- 14^o mês
- 15^o mês

24 – Qual o perímetro de um retângulo de área 15 m² que tem por dimensões lados expressos por $(x + 1)$ e $(2x - 5)$?

- 9 m
- 14 m
- 16 m
- 20 m
- 22m

25 – Qual o inverso da raiz da equação abaixo?

$$2x - (4x+10) = -30$$

- 10
- +10
- $\frac{1}{10}$
- $\frac{1}{10}$
- Nenhuma das alternativas.

26 - Considerando que $x = 0,25$, calcule o valor da expressão abaixo e assinale a alternativa que apresenta o valor correto.

$$\frac{\sqrt{x}-2x}{x^{-1}} =$$

- 0
- 0,5
- 0,5
- 0,25
- 0,25

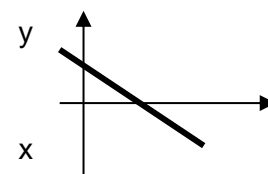
27 - O sistema $\begin{cases} 3x + m.y = n \\ x + 2y = 1 \end{cases}$ admite infinitas

soluções se e somente se o valor de $2m-3n$ for:

- 2
- 3
- 4
- 5
- 6

28 - O gráfico abaixo representa uma função de primeiro grau, dada por $f(x) = ax + b$ ($a, b \in \mathbb{R}$). De acordo com o gráfico, qual a conclusão?

- $a < 0$ e $b < 0$
- $a > 0$ e $b > 0$
- $a > 0$ e $b < 0$
- $a > 0$ e $b = 0$
- $a < 0$ e $b > 0$



29 - Se a diagonal de um quadrado mede $5\sqrt{2}$ cm, qual o valor do seu perímetro, em cm?

- 5 cm.
- 10 cm.
- 15 cm.
- 20 cm.
- 25 cm.

30 – Analise as propostas abaixo e responda à questão.

Um provedor de acesso à Internet oferece dois planos para seus assinantes:

Plano A- Assinatura mensal de R\$80,00 mais R\$0,05 por cada minuto de conexão durante o mês.

Plano B - Assinatura mensal de R\$100,00 mais R\$0,04 por cada minuto de conexão durante o mês.

Acima de quantos minutos de conexão por mês torna mais econômico optar pelo plano B?

- 2000 minutos.
- 1500 minutos.
- 500 minutos.
- 1000 minutos.
- Ambos são iguais.

QUESTÕES DE CONHECIMENTOS GERAIS

ASSINALE A ÚNICA ALTERNATIVA CORRETA

31– Analise as alternativas em relação ao alerta da ONU sobre o risco de crise climática antes de 2040 e assinale a incorreta.

- Nos últimos anos, o mundo experimentou eventos climáticos extremos, como as secas e incêndios na Califórnia, os tsunamis na Ásia, o degelo do Ártico, os furacões na América e a escassez hídrica no sudeste do Brasil.
- O relatório mais atual sobre o possível impacto do aquecimento global foi divulgado no dia 08 de outubro, pelo Painel Intergovernamental sobre Mudanças Climáticas (IPCC), da ONU.
- Quanto menor o aquecimento global, maiores serão os impactos para a Terra.
- Desde a Revolução Industrial, a enorme queima de combustíveis fósseis pelo homem já permitiu que a temperatura mundial subisse 1 grau.
- “Fizemos nosso trabalho, passamos a mensagem, agora é a vez dos governos - é responsabilidade deles tomar medidas a respeito disso”.(Jim Skea, membro do IPCC).

32– Um tema polêmico que está presente nos meios de comunicação atualmente é a situação do Irã, que aumenta as tensões com os EUA e seus aliados.

Analise os itens sobre esse assunto e responda à questão.

I - No dia 22 de setembro, cinco atiradores abriram fogo contra um desfile militar no Irã. O ataque matou 25 pessoas e deixou mais de 60 feridos.

II - O ataque terrorista aconteceu na cidade de Ahvaz, ao sul do Irã, nas comemorações da Semana Santa.

III - O Movimento Democrático Árabe Patriótico, um grupo ligado à Arábia Saudita, assumiu a responsabilidade pelo ataque.

Assinale a alternativa correta em relação aos itens acima.

- a) Todos os itens estão corretos.
- b) Apenas o item II está correto.
- c) Apenas os itens I e II estão corretos.
- d) Apenas os itens I e III estão corretos.
- e) Apenas os itens II e III estão corretos.

33–Analise as alternativas sobre educação ambiental – consciência ecológica – e assinale a **incorreta**.

- a) Os problemas associados ao meio ambiente estão se tornando cada vez mais eminentes, e as novas tecnologias estão buscando dirimi-los para garantir sua preservação.
- b) A preocupação com o meio ambiente e com os recursos naturais limitados está ficando cada vez mais esquecida pelos seres humanos.
- c) A educação ambiental vem sendo implantada no nosso cotidiano, despertando em muitas pessoas a consciência ecológica.
- d) A consciência ecológica é o conhecimento e a compreensão que cada um possui de que é necessário cuidar da natureza e preservá-la.
- e) Como o ser humano também pertence ao meio em que vive, por consequência, cuidar da natureza também é cuidar de si mesmo.

34–Analise as alternativas e assinale a **incorreta**.

Consciência ecológica é uma nova maneira de vivermos no ambiente em que estamos inseridos. Não se trata de uma doutrina, nem de uma teoria, muito menos de um conceito.

- a) Dizer-se ecologicamente correto vai além de apenas ter boas práticas comportamentais com nossos resíduos; trata-se de modelo de vida em que "cada um de nós" tem um papel fundamental nesse processo.
- b) Cada um é o "personagem" principal quando se fala em ecologia, recursos renováveis ou fontes sustentáveis.
- c) Como algumas das maiores economias mundiais tendem a crescer em larga escala nos próximos anos, considera-se que tais países não necessitam preocupar-se quanto a suas ações com o meio ambiente, mas que devem ajudar financeiramente algumas ONGS a promover a preservação.
- d) É necessário refletir sobre o que fazer e como fazer para amenizar ao máximo os impactos ambientais no meio em que estamos inseridos.
- e) Se mudarmos nossos conceitos e atos, certamente a natureza vai responder a nosso favor; do contrário, ela poderá se tornar nossa principal ameaça.

35 – Analise os itens, considerando que cidadania é o conjunto dos direitos e deveres civis e políticos de um indivíduo na sociedade.

I - São justamente esses direitos que permitem aos cidadãos intervir nas ações do Estado e poder usufruir dos serviços ofertados por órgãos estatais.

II - Para exercer plenamente a cidadania, o Estado precisa assegurar a liberdade e o acesso aos direitos individuais.

III - A cidadania plena é comprometida em muitas nações, em virtude de questões econômicas e políticas.

IV - Não existem marcos legais e documentos que servem de instrumento para o exercício da cidadania.

Assinale a alternativa correta em relação aos itens acima.

- a) Apenas os itens I, II e III estão corretos.
- b) Apenas os itens I, II e IV estão corretos.
- c) Apenas os itens I e II estão corretos.
- d) Apenas os itens II, III e IV estão corretos.
- e) Todos os itens estão corretos.

36 – Complete as lacunas abaixo com as palavras de uma das alternativas.

Colocar o bem _____ em primeiro lugar e atuar sempre que possível para promovê-lo é dever de todo cidadão responsável. A cidadania deve ser entendida, nesse sentido, como processo contínuo, uma construção _____ que almeja a realização gradativa dos Direitos Humanos e de uma _____ mais justa e solidária.

Qual a alternativa completa a frase acima corretamente?

- a) ... universal ... coletiva ... pessoa ...
- b) ... público ... coletiva ... sociedade ...
- c) ... comum ... individual ... pessoa...
- d) ... comum ... coletiva ... sociedade ...
- e) ... público ... individual ... sociedade ...

37 – Tanto a Revolução Farroupilha como a Revolução Federalista e a Campanha da Legalidade, ocorridas no Rio Grande do Sul, têm como ponto comum o fato de que todas estão relacionadas com aspectos políticos que se seguiram à abdicação, deposição ou renúncia da autoridade máxima do País. Quem era a autoridade máxima do País, nos respectivos eventos?

- a) D. Pedro I, Floriano Peixoto e Getúlio Vargas.
- b) D. Pedro II, Campos Sales e Costa e Silva.
- c) D. Pedro II, Floriano Peixoto e Jânio Quadros.
- d) D. João VI, Prudente de Moraes e Getúlio Vargas.
- e) D. Pedro I, Deodoro da Fonseca e Jânio Quadros.

38 – O Rio Grande do Sul recebeu grande contingente imigrante no século XIX, de modo que suas terras foram ocupadas principalmente com imigrantes alemães e italianos. Essas áreas de imigração no Estado resultaram, após várias décadas de ocupação, na principal região industrial do Rio Grande do Sul. Analise os itens sobre essa questão.

I – A área do Vale dos Sinos se destaca pelo desenvolvimento do setor coureiro-calçadista e por um crescente desenvolvimento do setor de prestação de serviços.

II – Na região de imigração italiana, desenvolveu-se, de forma expressiva, o setor industrial, com destaque para o setor metal-mecânico e moveleiro, no qual aparecem marcas bastante conhecidas no mercado nacional.

III – Ambas as áreas de imigração – italiana e alemã – se apresentam na atualidade como áreas economicamente estagnadas e com falta de mão de obra, o que se agrava com a falta de investimentos por parte dos órgãos públicos.

Assinale a alternativa correta em relação aos itens acima.

- a) Todos os itens estão corretos.
- b) Apenas o item I está correto.
- c) Apenas os itens I e III estão corretos.
- d) Apenas os itens I e II estão corretos.
- e) Apenas os itens II e III estão corretos.

39 – Entre os cuidados com o meio ambiente, podem ser citados os seguintes, **exceto**:

- a) Não deixar ou jogar lixo no chão.
- b) Utilizar produtos descartáveis sempre que possível.
- c) Sempre que houver algum vazamento de água, comunicar o fato imediatamente ao responsável.
- d) Juntar uma quantidade grande de roupa para ser passada num único momento, pois o aquecimento do ferro gasta muita energia.
- e) Sempre que possível, evitar consumir produtos com grande quantidade de embalagens.

40 – Analise os itens sobre a cultura brasileira e responda à questão.

I - A cultura brasileira, em toda a sua diversidade, é fruto apenas da extensão do território, pois, em todas as regiões do nosso país, há uma mesma cultura.

II – A cultura brasileira é consequência da mistura de variados grupos étnicos que contribuíram para que a população do Brasil fosse formada.

III - Os grandes responsáveis pelo processo inicial de formação da população brasileira foram os portugueses que colonizaram o território brasileiro.

IV - A miscigenação de negros africanos e de índios, que aconteceu principalmente de 1500 a 1808, teve grande influência na cultura brasileira.

Assinale a alternativa correta em relação aos itens acima.

- a) Todos os itens estão corretos.
- b) Apenas os itens II e III estão corretos.
- c) Apenas os itens I, II e IV estão corretos.
- d) Apenas os itens I, II e III estão corretos.
- e) Apenas os itens II, III e IV estão corretos.