

Nome: \_\_\_\_\_

(em letra de forma)

Curso: \_\_\_\_\_ (em letra de forma)

Nº Inscrição: \_\_\_\_\_

### Informações importantes:

- Esta prova contém **40** questões objetivas e terá duração total de 3 horas.
- Para cada questão existe somente uma alternativa correta.
- Com caneta de tinta azul ou preta, assinale na prova a alternativa que julgar correta e, após, transfira para o “Cartão resposta”.
- Cuidado no preenchimento do cartão resposta. Não serão substituídos os cartões em caso de rasura.
- Não serão computadas as questões não assinaladas na grade e as questões que contenham mais de uma resposta, emenda ou rasuras.
- Ao final você deverá entregar a prova e o cartão resposta, retendo a folha “Gabarito” para posterior conferência. A prova deverá estar identificada e preenchida.
- Cartão Resposta sem assinatura e os dados do candidato serão consideradas nulas.
- Os monitores de sala não esclarecerão dúvidas sobre a prova durante a sua realização.

---

## LÍNGUA PORTUGUESA

---

### Australiana perde prêmio de corrida de cavalos por causa de *selfie*

O fato bizarro aconteceu na Austrália, quando uma mulher postou uma *selfie* em seu Facebook exibindo um sorriso \_\_\_\_\_ e também o bilhete premiado de uma corrida de cavalos que aconteceu durante a Copa Melbourne. O valor do prêmio era o equivalente a R\$ 2,4 mil, mas quando ela foi resgatar o prêmio, descobriu que isso já havia sido feito por outra pessoa.

A sacada foi que algum “amigo” da australiana utilizou o código de barras do bilhete da foto para pegar o dinheiro. A \_\_\_\_\_ não deixou barato: “A quem usou minha foto para resgatar minha premiação: você é um idiota. Você arruinou minha vida”, esbravejou a moça, com toda a razão.

[http://www.tecmundo.com.br/facebook/...](http://www.tecmundo.com.br/facebook/) - adaptado.

---

### 1) Assinalar a alternativa que preenche as lacunas do texto CORRETAMENTE:

- a) contágiate - moça
- b) contajiate - moça
- c) contagiante - moça
- d) contagiante - moça

---

### 2) O termo sublinhado em “O valor do prêmio era o equivalente a R\$ 2,4 mil, mas quando ela foi resgatar o prêmio...” pode ser substituído, sem alteração de sentido, por:

- a) Porém.
  - b) Porque.
  - c) Pois.
  - d) Conforme.
-

**3)** De acordo com o texto, marcar C para as afirmativas Certas, E para as Erradas e, após, assinalar a alternativa que apresenta a sequência CORRETA:

- ( ) Uma mulher postou uma *selfie* no Facebook com um bilhete de loteria roubado e não conseguiu resgatar o prêmio.
- ( ) Uma mulher postou uma *selfie* no Facebook com um bilhete premiado e perdeu o bilhete na multidão.
- ( ) Uma mulher usou uma *selfie* do Facebook de um amigo com um bilhete premiado e resgatou o prêmio dessa pessoa, que não deixou barato e esbravejou nas redes sociais.

- a) E - E - E.
  - b) C - C - E.
  - c) E - C - C.
  - d) C - E - C.
- 

**4)** Considerando-se o uso dos porquês, em relação ao título “Australiana perde prêmio de corrida de cavalos por causa de selfie”, os termos sublinhados poderiam ser substituídos por:

- I - Por que postou uma *selfie*.
- II - Porque postou uma *selfie*.
- III - Por quê postou uma *selfie*.

Está CORRETO:

- a) Somente o item I.
  - b) Somente o item II.
  - c) Somente o item III.
  - d) Nenhum dos itens.
- 

**5)** As aspas em “A quem usou minha foto para resgatar minha premiação: você é um idiota. Você arruinou minha vida” são utilizadas para:

- a) Delimitar uma citação, uma fala.
  - b) Realçar que há uma palavra ofensiva dentro da expressão.
  - c) Indicar mudança de interlocutores no diálogo.
  - d) Mostrar que não foi dito ou escrito, que é um pensamento.
- 

**6)** Quanto ao uso das letras “x” e “ch”, assinalar a alternativa em que a palavra está redigida CORRETAMENTE:

- a) Inxado.
  - b) Xinelo.
  - c) Chícara.
  - d) Borracha.
- 

**7)** Assinalar a alternativa em que a acentuação está CORRETA:

- a) Flécha.
  - b) Túnel.
  - c) Ílha.
  - d) Fláuta.
-

8) Quanto ao uso das letras “s” e “z”, analisar os itens sublinhados abaixo:

- I - Ele sofre de tímides.
- II - Essa prova vai ser molesa.
- III - Precisamos de mais momentos de lazer.

Está(ão) CORRETO(S):

- a) Somente os itens I e II.
- b) Somente o item II.
- c) Somente o item III.
- d) Todos os itens.

---

9) Assinalar a alternativa que apresenta sentido conotativo:

- a) Os bombeiros resgataram o gato do telhado.
- b) O bom leitor devora um livro por semana.
- c) O trabalho de ciências foi entregue na data prevista.
- d) Terminou o seriado que mais gostava!

---

10) Assinalar a alternativa em que a acentuação está CORRETA:

- a) Dê repente fiquei com frio.
- b) Vampiros têmem álho.
- c) É um privilégio poder trabalhar.
- d) Hoje coméça um nôvo seriado!

---

### MATEMÁTICA

---

11) Sabe-se que um número irracional não pode ser escrito na forma  $\frac{a}{b}$  com “a” e “b”  $\in \mathbb{Z}$  e  $b \neq 0$ .

Com base nessa informação, assinalar a alternativa que apresenta um número irracional:

- a) 2,3333...
- b) 1,12345...
- c)  $\frac{2}{3}$
- d) 4,5

---

12) Considerando-se as equações do 2º grau, numerar a 2ª coluna de acordo com a 1ª e, após, assinalar a alternativa que apresenta a sequência CORRETA:

- (1) É equação do 2º grau.
- (2) Não é equação do 2º grau.

- ( )  $-3x^2 + 2x = -2 + 3x^2$
- ( )  $5x^2 - 4 = -6x^2$
- ( )  $x^2 + 9 = (x + 3)^2 - 1$

- a) 1 - 2 - 1.
  - b) 2 - 1 - 1.
  - c) 1 - 1 - 2.
  - d) 2 - 2 - 1.
-

**13)** Uma pessoa foi em uma loja de eletrônicos comprar uma televisão de 70 polegadas. Sabendo-se que o valor à vista é de R\$ 5.000,00 e que a taxa de juros para pagamento a prazo é de 2% ao mês sob um regime de juros compostos, é CORRETO afirmar que se essa pessoa dividir o pagamento em 2 anos o valor total a ser pago pelo aparelho será de, aproximadamente:  
(Usar:  $\log 1,6084 = 0,2064$  e  $\log 1,02 = 0,0086$ )

- a) R\$ 8.030,00
  - b) R\$ 8.042,00
  - c) R\$ 8.086,00
  - d) R\$ 8.102,00
- 

**14)** Em determinado local foi verificado por cientistas que 45% dos animais eram aquáticos e que 65% eram terrestres. Sabendo-se que 10% desses animais pesquisados eram tanto aquáticos quanto terrestres e que havia 40 animais nesse local, assinalar a alternativa que apresenta o número de animais terrestres, aquáticos e os que são ambos, respectivamente:

- a) 18, 26 e 4.
  - b) 19, 20 e 1.
  - c) 20, 13 e 7.
  - d) 22, 14 e 4.
- 

**15)** Em relação à inequação  $2x - 1 < 3x + 4 < -2x + 14$ , é CORRETO afirmar que o seu conjunto solução é:

- a)  $x \in [-5, 2]$
  - b)  $x \in (-2, 5)$
  - c)  $x \in (-5, 2)$
  - d)  $x \in [-2, 5]$
- 

**16)** Um pintor demora duas horas para pintar  $8m^2$ . Mantendo-se as proporções, quanto tempo seria necessário para que quatro pintores pintassem  $20m^2$ ?

- a) Uma hora e quinze minutos.
  - b) Uma hora e dez minutos.
  - c) Uma hora e cinco minutos.
  - d) Uma hora e vinte minutos.
- 

**17)** Os professores Magnus e Carlos estão resolvendo uma série de exercícios juntos. Sabendo-se que eles resolveram 294 exercícios e que a razão entre o número de exercícios resolvidos por Carlos e por Magnus, respectivamente, é de 2 para 5, assinalar a alternativa que apresenta o número de exercícios resolvidos por Magnus:

- a) 180
  - b) 190
  - c) 200
  - d) 210
-

**18)** A física utiliza muitas equações matemáticas para explicar o comportamento de alguns objetos. O movimento de um corpo específico obedece à equação abaixo, em que  $t$  é o tempo em segundos e  $V$  a velocidade final:

$$V = 60 + 2t$$

Com base nessa equação, assinalar alternativa que apresenta o tempo que o objeto demora para atingir 106m/s:

- a) 46 segundos.
  - b) 38 segundos.
  - c) 23 segundos.
  - d) 19 segundos.
- 

**19)** Com base nos conjuntos numéricos, analisar os itens abaixo:

- I - O número 7 pertence ao conjunto dos números inteiros.
- II - O número -3 não pertence ao conjunto dos números naturais.

- a) Os itens I e II estão corretos.
  - b) Somente o item I está correto.
  - c) Somente o item II está correto.
  - d) Os itens I e II estão incorretos.
- 

**20)** Em uma sala de aula com 20 homens e 15 mulheres, sabe-se que 10% dos homens são vegetarianos e 60% das mulheres também são vegetarianas. Com base nessas informações, assinalar a alternativa que apresenta o total de alunos que não são vegetarianos:

- a) 11
  - b) 15
  - c) 19
  - d) 24
- 

## INFORMÁTICA

---

Atenção! Para responder às questões de Informática, a menos que seja explicitamente informado o contrário, considerar que os programas mencionados encontram-se na versão Português-BR e, em sua configuração padrão de instalação, possuem licença de uso, o mouse está configurado para destros, um clique ou duplo clique correspondem ao botão esquerdo do mouse e teclar corresponde à operação de pressionar uma tecla e, rapidamente, liberá-la, acionando-a apenas uma vez. Dessa forma, as teclas de atalho, os menus, os submenus, as barras, os ícones e os demais itens que compõem os programas abordados nesta prova encontram-se na configuração padrão, conforme exposto anteriormente.

---

**21)** No Word 2007, é possível colocar todas as janelas abertas no programa lado a lado na tela por meio da função denominada:

- a) Dividir.
  - b) Nova Janela.
  - c) Alternar Janelas.
  - d) Organizar Tudo.
-

22) Assinalar a alternativa que NÃO apresenta um software:

- a) Disco rígido.
- b) PowerPoint.
- c) Mozilla Firefox.
- d) Linux.

23) Em relação às diversas partes de uma janela, a parte representada pelo número 1 é denominada:

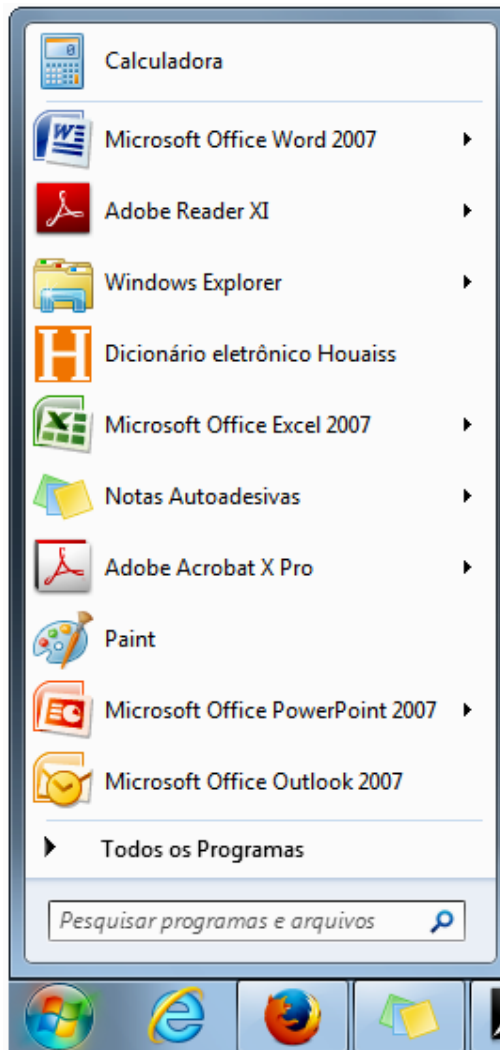


- a) Lista de arquivos.
- b) Painel da biblioteca.
- c) Barra de ferramentas.
- d) Painel de navegação.

24) Se um usuário clicar com o botão direito do mouse no ícone da Lixeira na área de trabalho o que acontecerá?

- a) Abrirá a Lixeira.
- b) Revelará uma mensagem descritiva sobre a Lixeira.
- c) Abrirá um menu de comandos relacionados.
- d) Moverá a Lixeira para outro lugar da área de trabalho.

25) Considerando-se a imagem abaixo, é CORRETO afirmar que a Calculadora:



- a) Foi instalada recentemente.
- b) Não está afixada no menu Iniciar.
- c) Está afixada na Barra de Tarefas.
- d) Está afixada no menu Iniciar.

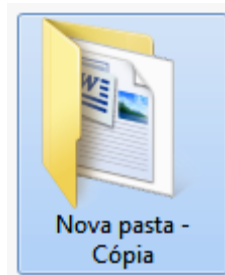
26) A célula D1 apresenta a fórmula que um usuário digitou em uma planilha do Excel 2007:

	A	B	C	D	E
1	3	5	1	=A1*B1*C1	
2					

Com base nessa imagem, é CORRETO afirmar que o usuário está realizando uma operação de:

- a) Divisão.
- b) Multiplicação.
- c) Subtração.
- d) Adição.

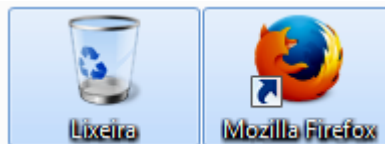
27) A imagem abaixo apresenta:



- a) Uma pasta excluída.
- b) Uma pasta vazia.
- c) O atalho de uma pasta.
- d) Uma cópia de uma pasta.

---

28) Um usuário deseja selecionar dois ícones da sua área de trabalho, conforme a figura abaixo:



Para realizar essa ação, o usuário pode:

- I - Clicar em uma parte vazia da área de trabalho e arrastar o mouse, contornando os ícones.
- II - Segurando a tecla Shift, clicar com o botão esquerdo do mouse sobre os dois ícones, um de cada vez.

- a) Somente o item I está correto.
- b) Os itens I e II estão corretos.
- c) Somente o item II está correto.
- d) Os itens I e II estão incorretos.


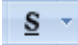


---

29) A barra de tarefas possui três seções principais, que são, EXCETO:

- a) Área de trabalho.
- b) Área de notificação.
- c) Seção intermediária.
- d) Botão iniciar.

---

30) No Word 2007, por meio do botão Tachado é possível desenhar uma linha no meio do texto selecionado. Com base nisso, assinalar a alternativa que apresenta esse botão:

- a) 
- b) 
- c) 
- d) 



---

## CONHECIMENTOS GERAIS

---

**31)** “Mais de 710 mil imigrantes entraram na União Europeia (UE) nos primeiros nove meses deste ano, contra um total de 282 mil em todo o ano passado, anunciou a Frontex, a agência europeia de gestão de fronteiras. Em comunicado, a Frontex informa que as ilhas gregas no Mar Egeu, especialmente Lesbos, continuam sendo as mais afetadas pelo fluxo migratório, tendo recebido entre janeiro e setembro cerca de 350 mil imigrantes. A Síria permanece como o principal país de origem dos imigrantes.”

<http://guiadoestudante.abril.com.br/...> - adaptado.

Considerando-se o exposto na notícia acima, é CORRETO afirmar que ela se refere à crise:

- a) Do petróleo no Oriente Médio.
- b) Da água, enfrentada pelo Continente Africano.
- c) Migratória na Europa.
- d) Diplomática entre a América do Norte e os Tigres Asiáticos.

---

**32)** “Venezuela e Colômbia normalizam as relações diplomáticas após crise em suas fronteiras. Os presidentes da Venezuela, Nicolás Maduro, e da Colômbia, Juan Manuel Santos, se reuniram pela primeira vez desde o início da crise na fronteira entre os dois países. A crise já dura um mês e fez com que cerca de 20 mil colombianos, que viviam em território venezuelano, deixassem o país.”

<http://guiadoestudante.abril.com.br/blogs/atualidades/2015/...> - adaptado.

É CORRETO afirmar que a Venezuela e a Colômbia fazem parte da:

- a) América do Norte.
- b) América do Sul.
- c) América Central.
- d) São considerados dois países autônomos que não se enquadram em nenhuma divisão do Continente Americano.

---

**33)** “Eduardo Cunha (PMDB-RJ) reabriu a possibilidade de iniciar um processo de *impeachment* da Presidenta Dilma Rousseff (PT) ainda neste ano. Ele anunciou, na manhã desta quinta-feira, que suspendeu o rito que havia estabelecido para abrir um procedimento de destituição presidencial. Esse processo fora suspenso pelo Supremo Tribunal Federal (STF) por três decisões em caráter liminar no dia 13 de outubro, depois que deputados aliados do governo petista entraram com ações para bloqueá-lo.”

<http://brasil.elpais.com/brasil/2015/politica...> - adaptado.

É CORRETO afirmar que Eduardo Cunha é o atual Presidente do(a):

- a) Casa Civil.
  - b) Supremo Tribunal Federal.
  - c) Senado Federal Nacional.
  - d) Câmara de Deputados.
-

**34)** “A Assembleia Geral das Nações Unidas (ONU) aprovou, pelo 24º ano consecutivo e por ampla maioria, uma resolução que pede o fim do embargo norte-americano imposto à Ilha no começo dos anos 1960. A resolução foi aprovada por 191 votos a favor e apenas dois contra, dos Estados Unidos e de Israel, sem abstenções. A resistência dos republicanos, que são maioria no Congresso Americano, no entanto, representa um entrave. O caráter do diálogo entre Havana e Washington mudou em dezembro do ano passado, quando seus governos anunciaram a retomada de relações, rompidas há mais de 50 anos.”

<http://noticias.r7.com/internacional/onu/2015...> - adaptado.

A ilha a qual a notícia acima se refere é:

- a) Cuba.
  - b) China.
  - c) Haiti.
  - d) Síria.
- 

**35)** “Economizar água e energia pode ser uma solução para equilibrar as contas – e não apenas as contas de casa, mas também de comércios e empresas, por exemplo. O assunto é o debate da Feira da Indústria Mecânica, Metalúrgica e de Material Elétrico (Fimmepe), que chega à 21ª edição no centro de convenções, em Olinda, sob o tema ‘Eficiência energética e reutilização de água’.”

<http://g1.globo.com/peernambuco/noticia/2015...> - adaptado.

Em relação às formas de economizar energia e água, marcar C para as afirmativas Certas, E para as Erradas e, após, assinalar a alternativa que apresenta a sequência CORRETA:

- ( ) Lavar o pátio utilizando a mangueira, constantemente aberta, é a forma mais eficiente de economizar água.
- ( ) Apagar sempre as luzes ao sair do ambiente.
- ( ) Fechar a torneira ao escovar os dentes, ao fazer a barba e ao ensaboar a louça.

- a) C - C - E.
  - b) E - C - C.
  - c) C - E - E.
  - d) E - C - E.
- 

**36)** “As fontes renováveis serão as grandes responsáveis pelo aumento da capacidade energética global até 2020. De acordo com a IEA (sigla em inglês para Agência Internacional de Energia), elas responderão por 2/3 de todo o aumento previsto para esse período. O dado consta do novo relatório da agência sobre o tema, apresentado no início deste mês a Ministros de energia dos países que compõem o G20 – como Brasil, Argentina, China, Japão, Estados Unidos e União Europeia. A expectativa é que, nos próximos cinco anos, as fontes renováveis acrescentem ao sistema 700 gigawatts (GW) – número que, segundo a entidade, equivale a mais que o dobro da atual capacidade energética do Japão.”

<http://epocanegocios.globo.com/Energia/noticia/2015...> - adaptado.

Assinalar a alternativa que apresenta uma fonte de energia renovável:

- a) Carvão mineral.
  - b) Sol.
  - c) Petróleo.
  - d) Gás natural.
-

**37)** “ONU adota metas de desenvolvimento sustentável dos próximos 15 anos. Uma nova agenda global para acabar com a pobreza até 2030 e buscar um futuro sustentável para todos foi adotada por unanimidade, pelos 193 Estados-membros das Nações Unidas, no início da Cúpula da ONU sobre o Desenvolvimento Sustentável 2015. Eles aprovaram formalmente os objetivos de desenvolvimento sustentável – 17 grandes metas que guiarão os próximos 15 anos na luta global contra a pobreza e as desigualdades. O processo de construção dessas metas começou em 2012, na conferência Rio+20.”

<http://g1.globo.com/natureza/noticia/2015...> - adaptado.

Considerando-se a temática do desenvolvimento sustentável, analisar os itens abaixo:

- I - Desenvolvimento sustentável significa obter crescimento econômico necessário, garantindo a preservação do meio ambiente e o desenvolvimento social para o presente e gerações futuras.
- II - Dentre as sugestões para a efetivação do desenvolvimento sustentável estão a reciclagem de diferentes tipos de materiais, a coleta seletiva do lixo e a diminuição na utilização de combustíveis fósseis.
- a) Os itens I e II estão corretos.  
b) Somente o item I está correto.  
c) Somente o item II está correto.  
d) Os itens I e II estão incorretos.

---

**38)** “A Comissão Especial do Estatuto da Família aprovou o Projeto de Lei nº 6.583/13, conforme o relatório do deputado Diego Garcia (PHS-PR), que define a família. O texto foi aprovado com 17 votos favoráveis e cinco contrários, mas ainda haverá votação de quatro destaques na próxima reunião.”

<http://www.cartacapital.com.br/blogs/parlatorio...> - adaptado.

Esta comissão definiu família como o núcleo a partir da união entre:

- a) Dois homens.  
b) Um homem e uma mulher.  
c) Duas mulheres.  
d) De todas as formas apresentadas anteriormente.

---

**39)** “Suspenso por 90 dias pelo Comitê de Ética, o presidente da entidade, Joseph Blatter, atacou Michel Platini em entrevista à agência de notícias russa TASS. Segundo o suíço, o mandatário da Uefa foi o responsável por toda a crise que a organização máxima do futebol atravessa no momento, com importantes dirigentes presos por corrupção.”

<http://esportes.terra.com.br/...> - adaptado.

A organização máxima do futebol, envolvida no caso de corrupção, a qual a notícia acima se refere é a:

- a) CONMEBOL.  
b) FIA.  
c) CBF.  
d) FIFA.
-

**40) Assinalar a alternativa que preenche a lacuna do texto abaixo CORRETAMENTE:**

*“O ex-deputado federal Pedro Corrêa (PP) foi condenado a 20 anos, sete meses e dez dias de prisão por corrupção e lavagem de dinheiro no esquema de desvios investigado pela Operação \_\_\_\_\_ na Petrobras. De acordo com o Ministério Público Federal, Corrêa seria o responsável pelo repasse da propina a políticos do PP por conta das fraudes na diretoria de abastecimento da estatal, chefiada por Paulo Roberto Costa entre 2004 e 2012. Segundo os investigadores, o PP teria recebido cerca de 357 milhões de reais por conta do esquema nesse período. Correa ficou com 40,7 milhões, de acordo com a acusação. Os pagamentos eram intermediados por meio de Alberto Yousseff.”*

[http://www.cartacapital.com.br/blogs/parlatorio/...](http://www.cartacapital.com.br/blogs/parlatorio/) - adaptado.

- a) Força Jato
- b) Sanguessuga
- c) Lava Jato
- d) Mala Branca